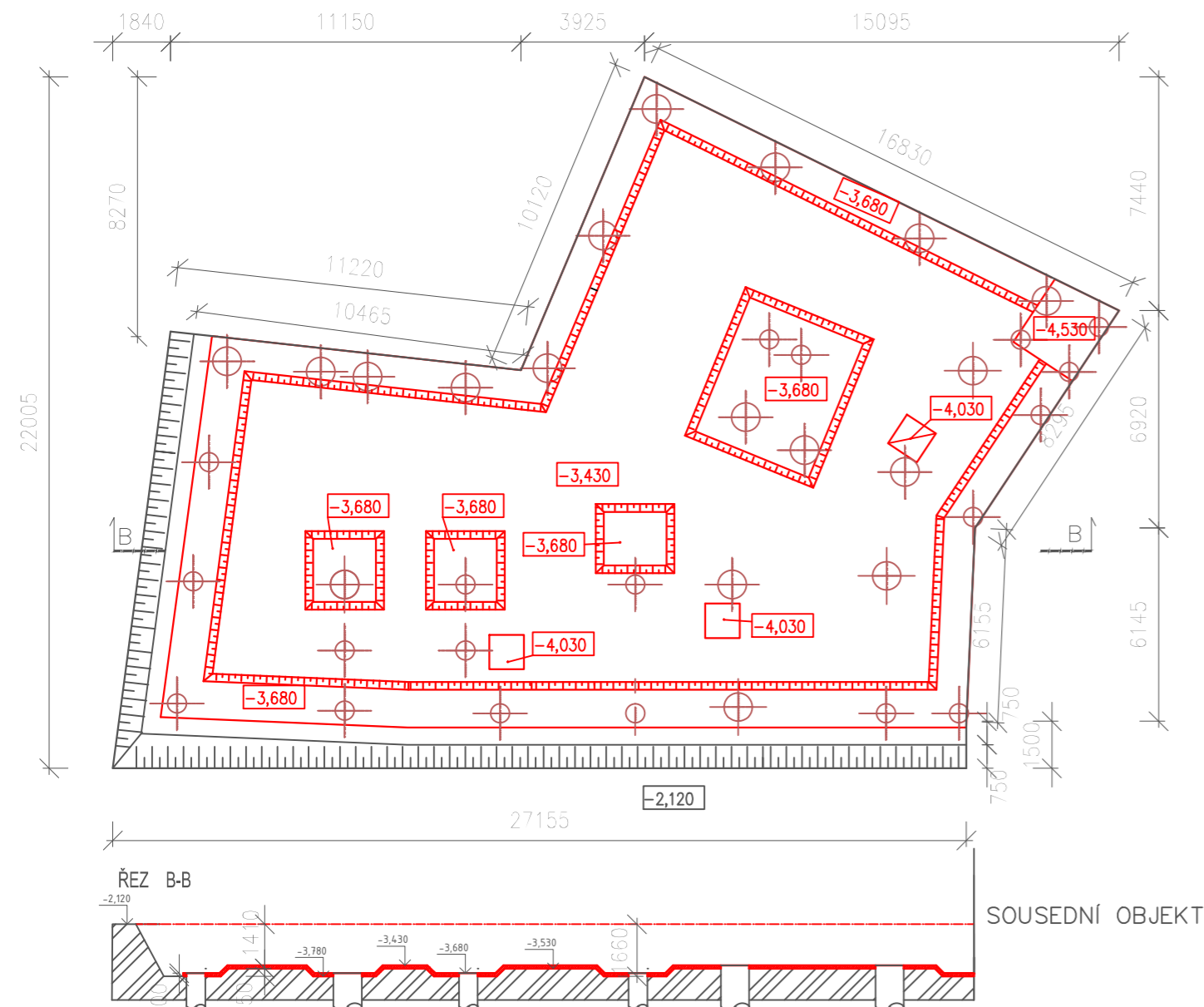
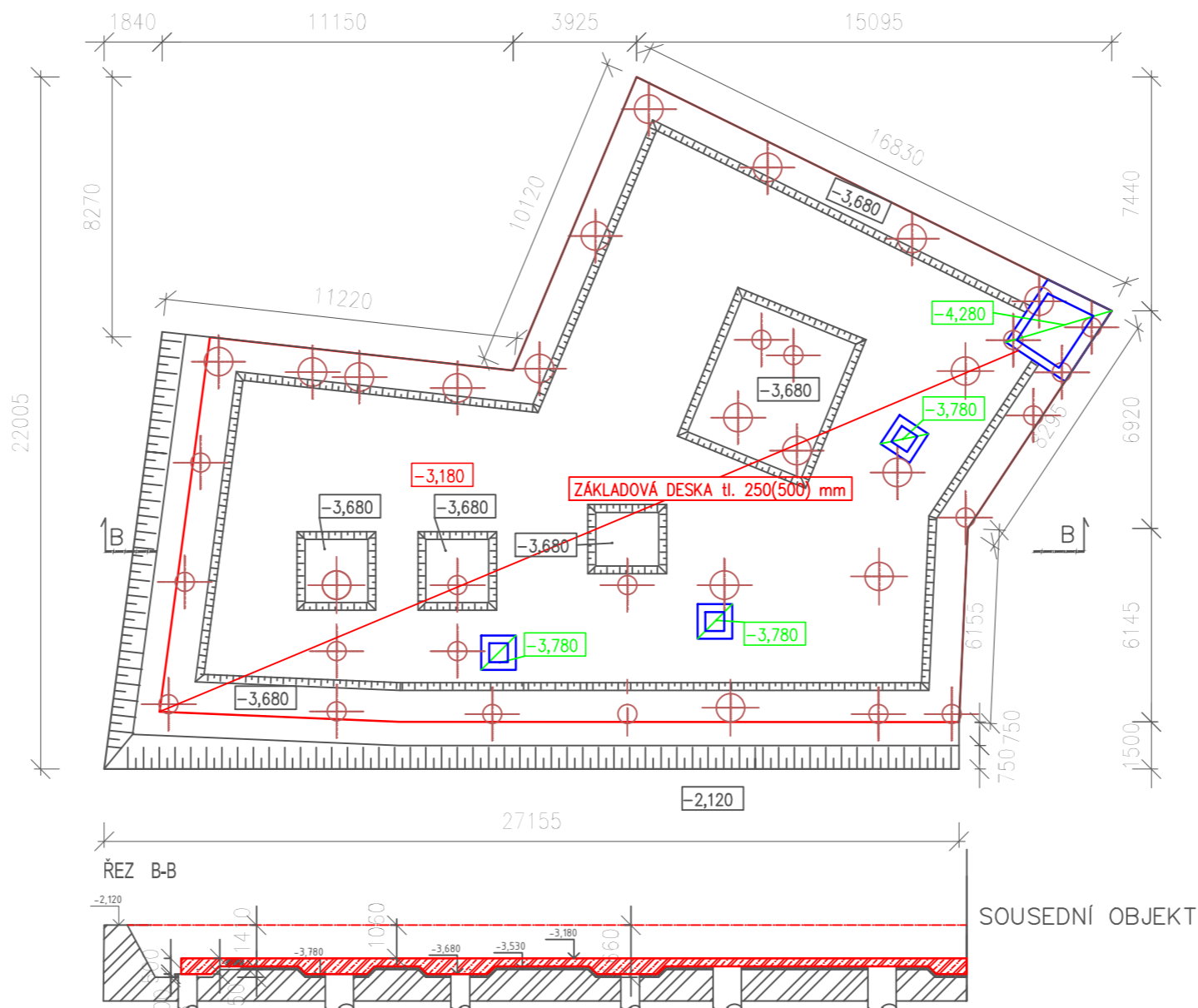


1. FÁZE - PODKLADNÍ BETON



2. FÁZE - ZÁKLADOVÁ DESKA

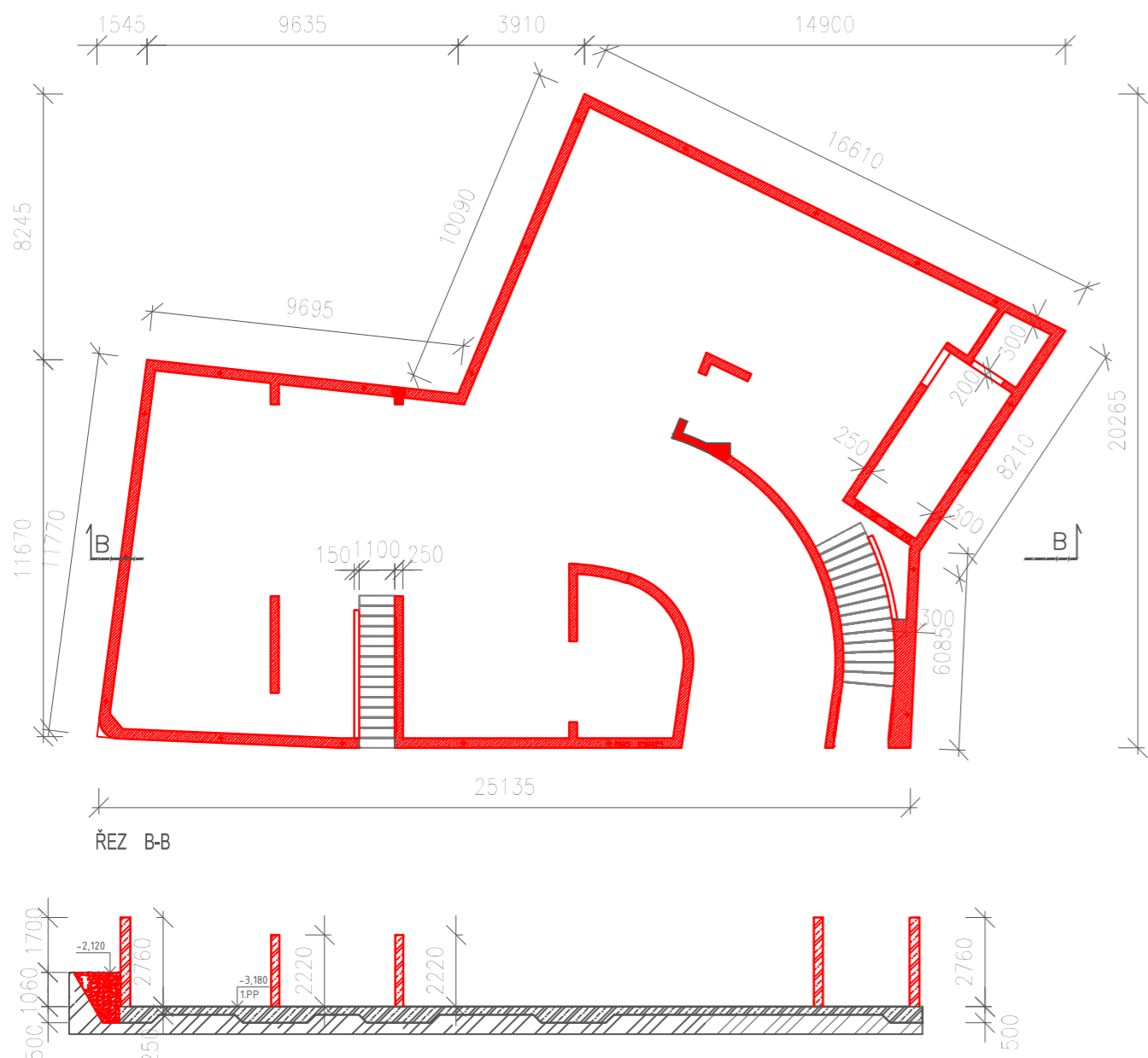


1. KROK VÝSTAVBY
2. KROK VÝSTAVBY
3. KROK VÝSTAVBY

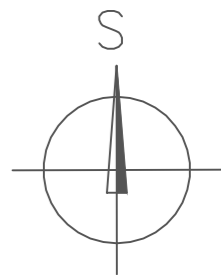
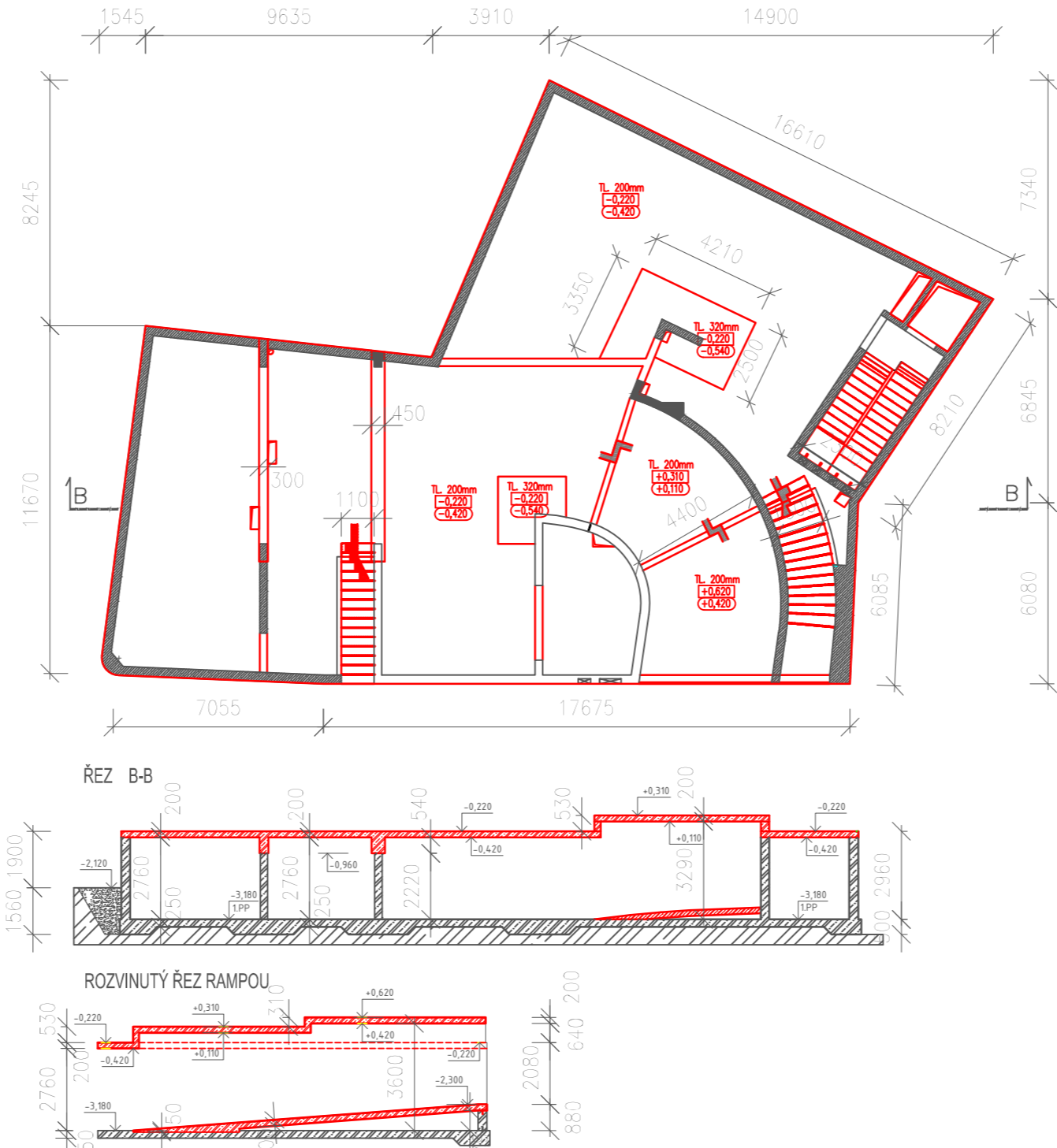
LEGENDA HMOT

- Monolitické železobetonové konstrukce (třída betonu dle statiky)
Prostý beton (třída dle statiky) do bet. tvarovek ztraceného bednění
Cihelné zdivo 30 P+D, P15 na maltu M10
Cihelné zdivo 24 P+D, P15 na maltu M10
Akustické cihelné zdivo 25 AKU P+D, P15 na maltu M10
Akustické cihelné zdivo 19 AKU P+D, P15 na maltu M10
Pěrobetonové zdivo P4-500, tl. 250mm na tenkovrstvou maltu na pěrobeton, M5
Původní zemina
Oblázky prané fr. 16/32
Hutněný zásyp fr. 0/32

3. FÁZE - NOSNÉ SVISLÉ KONSTRUKCE 1. PP



4. FÁZE - VODOROVNÉ KONSTRUKCE NAD 1. PP



±0,000=204,430 m.n.m VÝŠKOVÝ SYSTÉM BPV

Ústav technologie, mechanizace a řízení staveb		VYSOKÉ UČENÍ TECHNICKÉ V BRNĚ	
DIPLOMOVÁ PRÁCE		FAKULTA STAVEBNÍ	
Název DP: KOMERČNÍ DŮM V BRNĚ – STAVEBNĚ TECHNOLOGICKÁ PŘÍPRAVA VÝSTAVBY		Datum: 10. 1. 2016	
Název: SCHÉMA STUDIE REALIZACE SPODNÍ HRUBÉ STAVBY		Měřítko:	Číslo výkr.:
Vypracoval: Bc. STANISLAV SEDLÁČEK		1:200	3
Vedoucí DP: Doc. Ing. Vít Motýčka, CSc.			